

TUBOS DE POLIETILENO (PEAD)

Os tubos da FGS Brasil são fabricados em PE 80 e PE 100 nos diâmetros de 20 mm a 1.600 mm, nas classes de pressão até PN 25.

Fornecidos em bobinas de 50m e 100m, em barras de 6m a 18m ou em carretéis de até 2.000m, são fabricados com resina já pigmentada pelas petroquímicas nas cores amarelo, laranja, azul e preto, com ou sem faixa de identificação. A entrega em outras cores, medidas ou normas deve ser consultada previamente.

Normas atendidas:

Gás: ISO 4437 e NBR 14.462.

Água e demais aplicações: ISO 4427, NBR 15.561, NBR 8417, NTS 048, NTS 194, DIN 8074.

Sistema de Tubulação em Polietileno



Referências Normativas

	SDR 33		SDR 26		SDR 21		SDR 17,6		SDR 17		SDR13.6		SDR 11		SDR 11		SDR 9		SDR 7.4		SDR 6	
	PN 4		PN 5		PN 6		PN 2,4		PN 8		PN 10		PN 4		PN 12.5		PN 16		PN 20		PN 25	
	PN 5		PN 6		PN 8		PN 4		PN 10		PN 12.5		PN 7		PN 16		PN 20		PN 25			
DE mm	e mm	Peso médio kg/m	e mm	Peso médio kg/m	e mm	Peso médio kg/m	e mm	Peso médio kg/m	e mm	Peso médio kg/m	e mm	Peso médio kg/m	e mm	Peso médio kg/m	e mm	Peso médio kg/m	e mm	Peso médio kg/m	e mm	Peso médio kg/m	e mm	Peso médio kg/m
20							2.3	0,137					3.0	0,167	2,0	0,117	2,3	0,137	3,0	0,158	3,4	0,187
25							2.3	0,175			2,0	0,153	3.0	0,175	2,3	0,178	3,0	0,205	3,5	0,248	4,2	0,288
32							2.3	0,229	2,0	0,200	2,4	0,238	3.0	0,287	3,0	0,287	3,6	0,337	4,4	0,406	5,4	0,470
40					2,0	0,253	2.3	0,292	2,4	0,302	3,0	0,366	3.7	0,443	3,7	0,443	4,5	0,525	5,5	0,630	6,7	0,728
50	1,8	0,299	2,0	0,369	2,4	0,383	2.9	0,452	3,0	0,466	3,7	0,566	4.6	0,688	4,6	0,688	5,6	0,815	6,9	0,969	8,3	1,128
63	2,0	0,416	2,5	0,506	3,0	0,595	3.6	0,709	3,8	0,743	4,7	0,902	5.8	1,087	5,8	1,087	7,1	1,280	8,6	1,539	10,5	1,792
75	2,3	0,574	2,9	0,693	3,6	0,852	4.3	1,008	4,5	1,048	5,6	1,277	6.9	1,537	6,8	1,537	8,4	1,830	10,3	2,189	12,5	2,538
90	2,8	0,824	3,5	1,006	4,3	1,221	5.1	1,433	5,4	1,507	6,7	1,831	8.2	2,200	8,2	2,200	10,1	2,607	12,3	3,153	15,0	3,656
110	3,4	1,219	4,2	1,508	5,3	1,834	6.3	2,153	6,6	2,242	8,1	2,740	10.0	3,263	10,0	3,263	12,3	3,921	15,1	4,689	18,3	5,445
125	3,9	1,573	4,8	1,937	6,0	2,343	7.1	2,571	7,4	2,894	9,2	3,527	11.4	4,233	11,4	4,233	14,0	5,028	17,1	6,058	20,8	7,024
140	4,3	1,959	5,4	2,401	6,7	2,934	8.0	3,457	8,3	3,591	10,3	4,413	12.8	5,311	12,7	5,311	15,7	6,321	19,2	7,603	23,3	8,817
160	4,9	2,522	6,2	3,149	7,7	3,849	9.1	4,512	9,5	4,687	11,8	5,755	14.6	6,925	14,6	6,925	17,9	8,236	21,9	9,905	26,6	11,497
180	5,5	3,199	6,9	3,972	8,6	4,836	10.2	5,683	10,7	5,928	13,3	7,298	16.4	8,754	16,4	8,754	20,1	10,405	24,6	12,531	29,9	14,532
200	6,2	4,001	7,7	4,863	9,6	5,993	11.4	7,043	11,9	7,316	14,7	8,999	18.2	10,795	18,2	10,795	22,4	12,899	27,4	15,443	33,2	17,941
225	6,9	4,970	8,6	6,174	10,8	7,572	12.8	8,880	13,4	9,278	16,6	11,352	20.5	13,663	20,5	13,663	25,2	16,251	30,8	19,580	37,4	22,725
250	7,7	6,169	9,6	7,642	11,9	9,268	14.2	10,962	14,8	11,440	18,4	14,044	22.7	16,868	22,7	16,868	27,9	20,080	34,2	24,124	41,5	28,015
280	8,6	7,711	10,7	9,523	13,4	11,699	15.9	13,713	16,6	14,286	20,6	17,579	25.4	21,138	25,4	21,138	31,3	25,249	38,3	30,289	46,5	35,150
315	9,7	9,806	12,1	12,120	15,0	14,702	17.9	17,361	18,7	18,091	23,2	22,258	28.6	26,748	28,6	26,748	35,2	31,838	43,1	38,308	52,3	44,478
355	10,9	12,543	13,6	15,304	16,9	18,666	20.1	22,007	21,1	23,024	26,1	28,194	32.3	33,941	32,2	33,941	39,7	40,503	48,5	48,608	59,0	56,509
400	12,3	15,762	15,3	19,393	19,1	23,802	22.7	27,995	23,7	29,209	29,4	35,836	36.4	43,081	36,3	43,081	44,7	51,405	54,7	61,731		
450	13,8	20,310	17,2	25,058	21,5	30,622	25.5	35,075	26,7	37,506	33,1	46,131	41.0	55,481	40,9	55,481	50,3	66,075	61,5	79,017		
500	15,3	25,017	19,1	30,879	23,9	37,781	28.3	44,328	29,7	46,341	36,8	56,945	45.5	68,445	45,4	68,445	55,8	81,648				
560	17,2	31,444	21,4	38,667	26,7	47,284	31.7	55,564	33,2	58,053	41,2	71,303	51.0	85,870	50,8	85,870						
630	19,3	39,807	24,1	48,949	30,0	59,732	35.7	70,379	37,4	73,528	46,3	90,233	57.3	108,598	57,2	108,598						
710	21,8	50,618	27,2	62,168	33,9	76,054					42,1	93,296	52,2	114,537			64,5	137,994				
800	24,5	64,137	30,6	78,680	38,1	96,401					47,4	118,524	58,8	145,501			72,6	175,001				
900	27,6	81,107	34,4	99,709	42,9	121,975					53,3	149,898	66,2	183,161			81,7	221,515				
1000	30,6	100,215	38,2	122,936	47,7	150,697					59,3	184,951	72,5	223,083			90,2	271,963				
1200	36,7	144,131	45,9	177,027	57,2	216,901					67,9	257,929	88,2	325,297								
1400	42,9	196,006	53,5	240,751	66,7	298,672					82,4	364,248	102,9	447,083								
1600	49,0	255,838	61,2	314,484	76,2	389,823					94,1	475,195	117,6	583,708								
1800	54,5	316,872	69,1	398,428	85,7	487,994					105,9	595,021										
2000	60,6	391,135	76,9	491,794	95,2	602,417					117,6	734,610										
2100	63,6	431,193	80,8	542,124	100,0	664,148																
2300	69,7	517,164	88,5	650,180	109,5	796,649																
2500	75,8	610,943	96,2	768,198	119,0	941,065																

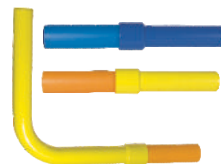
Principais Aplicações

- Redes de distribuição de gás e biogás
- Ramais, redes de distribuição e adutoras de água
- Emissários terrestres, sub-aquáticos e sanitários
- Redes de fibras ópticas, de telefonia e dutos elétricos
- Redes de irrigação e drenagem
- Transporte de produtos químicos, efluentes e resíduos
- Dragagem e transporte de sólidos para mineração
- Redes de incêndio em instalações industriais
- Instalações prediais de gás, água quente e fria
- Linhas de refrigeração
- Transporte de petróleo e de seus derivados
- Redes de urgência

Conexões e Acessórios

Com uma equipe de engenharia especializada, a FGS Brasil oferece amplo suporte para a especificação técnica e instalação das redes de polietileno, além de uma extensa linha de produtos composta por:

- Caixas termoplásticas
- Transições: polietileno para cobre, polietileno para aço e ponteiros de eletrofusão
- Conexões de polietileno de 20 mm a 1.600 mm (PEAD): eletrofusão, termofusão e segmentada
- Tampa articulada de passeio
- Conexões de compressão em polipropileno (PP)
- Válvulas e componentes para aplicações específicas
- Medidores para gás
- Tela de advertência

Medidores**Válvulas de Esfera e Shut-off****Caixa****Termoplástica****Transições****Conexões de****Eletrofusão****Termofusão****Compressão**